



## RSC (riempimento sabbia e cemento)

**Scheda Informativa RIEMPIMENTO SUPERFLUIDO: miscela fluida da riempimento con caratteristiche controllate.**

Composizione: cemento portland , sabbie silicee selezionate in curva, additivi aeranti.

Di seguito le caratteristiche tecniche indicative principali:

Massa Volumica	[Kg/Mc]	1.400/1.800
Resistenza a compressione	[kg/cmq]	10 /20 kg/cmq
Modulo elastico	[E]	E = 400 ÷ 600 MPa (4000 ÷ 6000 kg/cm <sup>2</sup> )
Calpestabilità	[h]	34 - 48
Spessori consigliati	[cm]	5 (min)

Di seguito i principali campi d'impiego:

- indicato per il riempimento di solai per successiva posa riscaldamento a pavimento

L'utilizzo di una miscela a composizione di questo tipo consente di:

- ridurre i tempi di lavorazione;
- alta produzione giornaliera (anche 500 mq);
- eseguire nessuna costipazione o vibrazione;
- pompare su lunga distanza;
- ridurre al minimo il ritiro idraulico;
- buon abbattimento acustico dovuto alla massa;

I tempi di asciugatura del riempimento in questione sono relativi alle condizioni di maturazione in cui lo stesso è sottoposto ed alle condizioni climatiche esterne. Il livello di finitura superficiale può essere migliorato con lavorazione di carteggiatura post-getto.

### Voce di capitolato

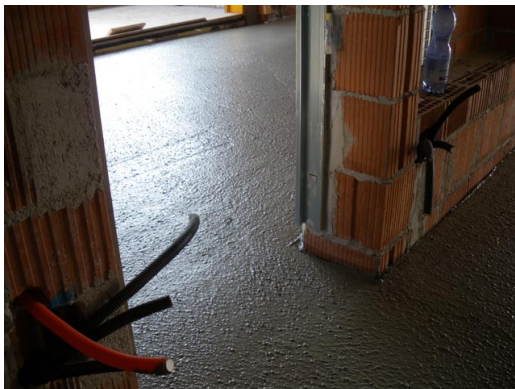
“Miscela fluida da riempimento con caratteristiche controllate tipo RSC di Edilcalce Torino srl avente una massa volumetrica di ... Kg/m<sup>3</sup>”

### Norme di Riferimento

UNI EN 6556 Prove sui calcestruzzi/ Determinazione del modulo elastico secante a compressione

UNI EN 12390-8 Determinazione della profondità di penetrazione dell'acqua sotto pressione

UNI EN 13286-47 Metodo di prova per la determinazione dell'indice di portanza CBR, dell'indice di portanza immediata e del rigonfiamento



I dati riportati in questa scheda sono il frutto dell'esperienza Edilcalce Torino srl e sono indicativi e non contrattuali. Il nostro personale tecnico è a disposizione per fornire consulenza ed assistenza per la corretta prescrizione ed utilizzo di RSC. La scheda informativa in materia di sicurezza di può essere scaricata direttamente dal nostro sito internet [www.edilcalcetorino.com](http://www.edilcalcetorino.com)